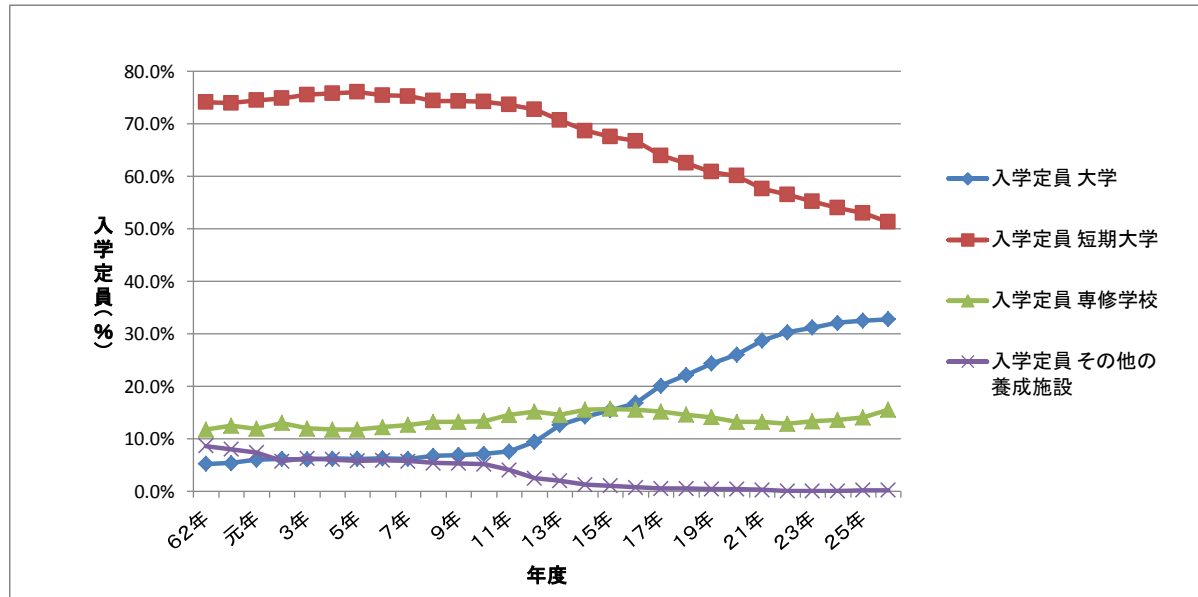


年度別指定保育士養成施設の入学定員の推移【参考】



年度	62年	63年	元	2年	3年	4年	5年	6年	7年	8年	9年	10年	11年	12年	13年	14年	15年	16年	17年	18年	19年	20年	21年	22年	23年	24年	25年	26年
大学	1,700	1,750	1,930	1,980	1,935	1,985	1,950	1,950	1,900	2,100	2,140	2,200	2,360	2,971	4,178	4,853	5,603	6,518	8,368	10,128	12,513	14,213	15,975	16,710	17,185	17,915	18,254	18,514
短期大学	23,870	23,825	23,650	23,700	23,930	24,000	23,830	23,330	23,075	22,865	22,945	22,825	22,855	22,845	23,295	23,295	24,400	25,825	26,530	28,595	31,220	32,785	32,085	31,165	30,380	30,125	29,695	28,995
専修学校	3,810	4,030	3,800	4,130	3,800	3,730	3,690	3,790	3,890	4,090	4,100	4,130	4,530	4,790	4,800	5,290	5,690	6,025	6,315	6,695	7,277	7,247	7,367	7,127	7,377	7,631	7,917	8,789
その他の養成施設	2,800	2,600	2,360	1,840	1,990	1,940	1,840	1,840	1,780	1,670	1,670	1,590	1,270	790	670	460	410	310	260	260	260	260	180	70	70	70	150	150
合計	32,180	32,205	31,740	31,650	31,655	31,655	31,310	30,910	30,645	30,725	30,855	30,745	31,015	31,396	32,943	33,898	36,103	38,678	41,473	45,678	51,270	54,505	55,607	55,072	55,012	55,741	56,016	56,448